



## Как выдать машиночитаемую доверенность (МЧД)

### 1. Вам потребуются данные Представителя-поверенного

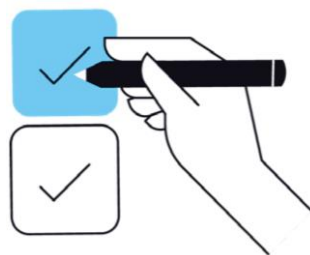
(кому выдается МЧД)

Если физическое лицо или индивидуальный предприниматель:

- ФИО
- ИНН
- Дата рождения
- СНИЛС
- Гражданство
- Паспортные данные или данные военного билета

Если юридическое лицо:

- ИНН
- КПП
- ОГРН
- Сведения о директоре (лице, действующем от имени организации без доверенности):
  - СНИЛС
  - ИНН
  - Гражданство



8 800 222-22-22

**8 (800) 222-22-22**

Бесплатный многоканальный телефон  
контакт-центра ФНС России



## 2. Также Вам потребуются данные Доверителя

(кто выдает доверенность)

Если юридическое лицо:

- ИНН
- КПП
- ОГРН
- Сведения о директоре (лице, действующем от имени организации без доверенности)
  - СНИЛС
  - ИНН
  - Гражданство

Если индивидуальный предприниматель:

- ФИО
- ИНН
- СНИЛС
- ОГРНИП
- Гражданство



**8 (800) 222-22-22**

Бесплатный многоканальный телефон  
контакт-центра ФНС России



### 3. Выберите необходимый тип доверенности:

- **Единая форма доверенности** (версия 003, EMCHD\_1) – для Ваших контрагентов (B2B), Банк России, Росалкогольтабакконтроль (ЕГАИС), Федеральное казначейство, Честный знак (Маркировка товаров и Лекарственных средств), для нотариального удостоверения.
- **Базовая форма доверенности** (версия 002) – для Ваших контрагентов (B2B) и иных органов власти, кто еще не принимает Единую форму доверенности.
- **Доверенность для налоговых органов** – для взаимодействия с налоговой.

⚠ Шаги по заполнению, подписанию и размещение МЧД могут быть выполнены через любую компанию, которая присоединилась к Распределенному Реестру ФНС России.

Со списком компаний можно ознакомиться, наведя камеру Вашего смартфона на QR-код, или на сайте [NALOG.GOV.RU](http://NALOG.GOV.RU).



Чтобы выбрать тип доверенности, наведите камеру Вашего смартфона на QR-код, или перейдите в раздел «Распределенный реестр ФНС России» сайта [NALOG.GOV.RU](http://NALOG.GOV.RU)



**8 (800) 222-22-22**

Бесплатный многоканальный телефон  
контакт-центра ФНС России





## 4. Аккуратно заполните все обязательные поля со звёздочкой

## 5. Обязательно сохраните уникальный номер МЧД (GUID)

Уникальный номер МЧД (GUID) находится в самом верхнем поле, создается автоматически и выглядит вот так:

b539f4a9-4e5f-4abb-bec6-aae430c254f2

Этот GUID содержится в названии файла МЧД и также есть внутри файла.

Он может понадобиться Вам позже.

## 6. Скачайте XML-файл МЧД

Он содержит всю введенную Вами информацию. Запомните место, куда Вы сохранили файл МЧД.

## 7. Подпишите файл электронной подписью

Подпишите этот файл Вашей электронной подписью (если Вы являетесь руководителем) или направьте на подписание руководителю (директору).

Подписать можно в любом привычном Вам приложении.

Используйте открепленную подпись документа.

Файл подписи будет называться так же, как и файл МЧД, и иметь расширение .sig, .p7s, или .sgn.

Запомните, куда сохранился файл подписи.



**8 (800) 222-22-22**

Бесплатный многоканальный телефон  
контакт-центра ФНС России



## 8. Перейдите по QR-коду в распределенный реестр ФНС России



## 9. Загрузите XML-файл МЧД для проверки

Переместите в открывшееся окно файл доверенности в формате XML, который Вы подписали, и файл подписи и нажмите «Загрузить». Дождитесь результатов загрузки МЧД и подписи.

## 10. Всё готово!

Теперь представитель может **не только** подписывать документы личной КЭП (КЭП физического лица) и направлять их контрагенту, но и указывать в документе реквизиты доверенности и адрес распределенного реестра как место ее хранения. А Вы сможете контролировать статус выданной доверенности и принимать решение о ее досрочном прекращении.



**8 (800) 222-22-22**

Бесплатный многоканальный телефон  
контакт-центра ФНС России



## Как оформить МЧД



### Сотрудник-инициатор

- Создает заявку во внутренней системе организации
- Получает согласование заявки
- Формируется файл МЧД



### Директор

- Создает заявку во внутренней системе организации
- Получает согласование заявки
- Формируется файл МЧД



Файл  
МЧД

+



Файл  
ЭП директора



### Подписанная МЧД

- Публикуется
- Отправляется с документами контрагентам



### Инф. система Оператора ЭДО и Распределенный реестр ФНС России

- Хранит МЧД
- Контрагенты могут проверить статус,  
полномочия и отмену

8 800 222-22-22

**8 (800) 222-22-22**

Бесплатный многоканальный телефон  
контакт-центра ФНС России





## Как проверить МЧД, хранящиеся в распределенном реестре ФНС России



**GUID МЧД**



**ИНН компании**



**ИНН поверенного**



Перейдите на сайт  
Распределенного реестра  
ФНС России  
(M4D.NALOG.GOV.RU)  
или  
откройте сайт системы, где  
хранится МЧД – ссылка  
содержится в самой МЧД



**Информация  
об МЧД и ее статус**



**8 (800) 222-22-22**

Бесплатный многоканальный телефон  
контакт-центра ФНС России